

# Informe anual

Compartir Fraternal

# 20 23



ccsf

Centro  
Comunitario  
Santa Fe

# Índice

- 2** Mensaje de presidencia
- 3** Quiénes somos  
Misión  
Visión  
Compartir fraterno  
Nuestros Centros
- 4** Aliados  
Empresariales  
Educativos  
OSCs
- 5** Caso de éxito
- 6** Voluntariado
- 7** Voluntariado  
Testimonio
- 8** Modelo
- 9** Indicadores
- 10** Salud
- 11** Educación
- 12** Psicosocial
- 13** Desarrollo
- 14** Consejo  
Organigrama  
CCSF
- 15** DBA  
Finanzas
- 16** Cómo donar

# Mensaje de Presidencia

Querida comunidad de Centro Comunitario Santa Fe,

Estoy emocionada de escribir en este informe nuevamente, especialmente porque en 2023 celebramos nuestro decimotercero aniversario. Como presidenta del consejo, cada palabra que comparto está llena de gratitud y emoción por lo logrado.

En estos 18 años, hemos construido algo especial al promover la dignidad y capacidades de las personas en comunidades en desarrollo. Nuestra misión ha sido más que una declaración; ha sido el latido de nuestra comunidad.

Este año fue un torbellino de emociones y logros. Más becarios que nunca, dos nuevas generaciones de preparatoria, y cumplimos 18 años. Oficialmente somos adultos, como si nuestro Centro estuviera teniendo su propia "Graduación". Cada desafío superado se siente como un diploma en nuestras manos, y las risas que compartimos son el soundtrack de esta nueva etapa llena de crecimiento.

Celebramos con eventos vibrantes, donde la comunidad resonó con energía única. Más personas se unieron al Compartir Fraterno, y me llena de alegría pensar en las nuevas historias y amistades nacidas este año. Ambos Centros Comunitarios están creciendo y floreciendo, inspirando a las generaciones más jóvenes.

Este aniversario nos hace reflexionar sobre lo lejos que hemos llegado juntos. Miramos hacia adelante con esperanza y curiosidad. A todos ustedes que son parte de Centro Comunitario Santa Fe, les agradezco profundamente por permitirme ser parte de este proyecto, nuestra historia como comunidad.

**Sigamos creciendo, riendo y construyendo juntos.  
¡El futuro nos espera con los brazos abiertos!**

**Carolina Suárez**

Presidenta del Consejo  
Centro Comunitario Santa Fe



Centro  
Comunitario  
Santa Fe



# Quiénes somos



Somos una asociación civil y donataria autorizada, que trabaja para transformar comunidades vulnerables en comunidades florecientes por medio de una red de apoyo a las familias que les permita desarrollar sus capacidades y explotar su potencial.

## Misión



## Visión

Promover la dignidad y las capacidades de las personas, en comunidades en desarrollo, a través de una atención integral, logrando el compartir fraterno entre familias y comunidades plurales.

Ser un referente para las comunidades en las que trabajamos, para reconocernos como el espacio seguro en el que las personas obtienen el impulso y desarrollan sus propios recursos para mejorar su calidad de vida, ampliar sus horizontes e influir positivamente en su entorno.

## Compartir Fraterno



Es el valor central de CCSF en donde entendemos que dar y recibir van de la mano. Al dar, compartimos nuestras experiencias y conocimientos, y al recibir, nutrimos nuestra vida con lo que nos ofrecen.



¡Todas y todos

**somos una comunidad:**

**somos porque las demás personas son!**

## Nuestros Centros

- **CCSF Jalalpa:** Av Gustavo Díaz Ordaz s/n, 2da Amp Jalalpa el Grande, Álvaro Obregón, 01377 Ciudad de México, CDMX
- **CCSF San Mateo:** Hidalgo 11, San Mateo Tlaltenango, Cuajimalpa de Morelos, 05600 Ciudad de México, CDMX.

CDMX

# Aliados

## Empresariales

6 y 7 Tecnologías  
Integrales  
S. A. de C.V



## Académicos



## OSCS



# Caso de éxito CCSF



Soy María de la Luz Alvarado Martínez, tengo 19 años y estudio el quinto cuatrimestre en la carrera de Pedagogía en la Universidad Tres Culturas. Asisto al Centro Comunitario Santa Fe desde que tengo 2 años de edad, comencé a tomar clases de estimulación temprana, posteriormente conforme fui creciendo seguí involucrándome en las actividades que fueran de mi interés como Manualidades, Fútbol, Computación, Cocina, Juegos Colaborativos, entre muchas otras clases más que el CCSF ofrecía a todas y todos los que se quisieran inscribir.

Agradezco a CCSF porque de ello aprendí muchas cosas nuevas, me dieron nuevas oportunidades para crecer en mis estudios, aprendí a hacer nuevos amigos con los cuales todavía tengo comunicación y sobre todo a ser solidario con las personas de mi comunidad.

Me ayudaron con el crecimiento en mis estudios, hasta la actualidad lo siguen haciendo. Desde que iba en 5° de primaria, me otorgaron una beca de excelencia con una ayuda mensual para que pudiera ayudarme con los gastos de la escuela, de alimentación y salud.

Hoy en día me siento tan afortunada de ser parte del grupo de Voluntarios que forma el Centro Comunitario Santa Fe, dándome así la oportunidad de crecer y llevar en práctica parte de los aprendizajes que he tenido y llevado durante mi carrera, además que transmiten una alegría para nuestra comunidad y apoyo en todo lo que se requiera.

Hace poco más de un año que soy voluntaria, y en ese año he aprendido demasiadas cosas, tanto de los docentes que he apoyado tanto, como con los pequeños niños que tenemos como alumnos. Me hace muy feliz el saber que puedo apoyar a mi colonia y a mi comunidad, y que además, fortalezco cada día un poco más mis aprendizajes para ser una mejor maestra y poderle transmitir y ofrecer más apoyo al lugar que siempre ha abierto sus puertas y que siempre apoya al que lo necesite.

No me quedan más palabras que decir acerca del Centro Comunitario Santa Fe, simplemente agradecer nuevamente por todas y cada una de las oportunidades que siempre se nos brinda sin importar el grupo social, cultural, religioso, etc. Y que sin importar la situación ayudan a su comunidad.



Nuestros voluntarios son el corazón de



# Voluntariado



## Voluntarios Personales

Son esas personas que con el corazón comparten su tiempo y habilidades para así aprender los unos de los otros.

✦ No. de voluntarios personales **227**

## Voluntarios Comunitarios

Son aquellas personas que comenzaron su historia en CCSF como usuarios y ahora desean compartir lo aprendido con su comunidad.

✦ No. de voluntarios comunitarios **189**

## Voluntarios Empresariales

Son empresas con un programa de Responsabilidad Social que se suman al Compartir Fraternal del CCSF con eventos y actividades para la comunidad.

✦ No. de voluntarios empresariales **324**



Consejo **17**

No. de prestadores de servicio social **650**

Total de voluntarios **1407**

Horas de voluntariado y SS **321.025**

## Voluntarios personales

Adrián Domínguez Wappler	Javier Garza
Alejandra Arambula Pandal	José Antonio González
Alejandra Martínez Cuen	Jun Woo Choi
Alejandro Mendivil	Laura Durazo
Ana Paula Morales Romero	Lucía Alejandra García Félix
Anna Pau Varela	Lupita Tirado
Anuar Salum	Luz Elena Mendoza Cruz
Aranza Zuñiga	Ma de la Paz Ardavin Greco
Bernardo Turnbull Plaza	Marcela Marty
Camila Hernández	Marcela Moreno
Carolina Varon Barrera	María Fernanda Priego Morales
Claudia Avilez Rosales	Marianne Valera
Concha León Portilla	Marina Laposte Zapata
Diego Equihua	Nathalie Audibert,
Diego Sahagún	Paloma Arrigunaga
Emily Franco	Patricia Manzur Castellanos
Ernesto Biestro	Perla González
Estefana Tatiana Fernandez Mena	Ricardo Galicia Ruiz
Fabiola Cisneros Gómez	Salomón Naanous Attar
Fernanda Domínguez	Sebastián Becerra
Fernanda Gómez	Silvia Angelica Del Rey Flores
Fernanda Torruco	Sofía Palacio
Fernando Vera García	Sofía Quesada
Hector Guzman	Sthephy Roach
Isabella Buccieri	Victor Gallegos
Itziar Aramburu	Victoria Cababie
Jacqueline Beteta	Victoria Herrera

## Voluntarios comunitarios

Abril González Corona	Jimena Quiroz López
Adrián Salinas Martinez	Jimmy Gutierrez Vilchis
Alejandra Álvarez Vázquez	José Antonio Villanueva Sandoval
Aline Montserrat Hernández Fuentes	Karla Fabiola Sánchez Eslava
Ana Laura Camacho Marin	Karla Naomi García Hernández
Ania Madai Gonzalez Cortes	María de la Luz Alvarado Martínez
Beatriz Adriana Díaz	Maria Guadalupe Galindo Narváez
Bertha Alondra García Rodriguez	Marlen Guadalupe Aquino Hernandez
Brenda Estefany Sanchez Marin	Miguel Angel Flores Angeles
Carlos De Jesus Reyes Ramon	Oswaldo Villanueva Sandoval
Damian Ordaz Lopez	Patricia Gutierrez Romero
Deniss Lara Gallardo	Raquel Vázquez Naya
Eddy Uriel Torres Salinas	Renata Quiroz López
Edna Laura Hernández Ruiz	Sofía Beaña Gonzalez
Esteban Manuel García Zaldivar	Valeria Montserrat Fernández Madin
Frida Lisset Cruz Ramirez	Ximena Brenda Ortega Monge
Ingrid Vianey Garcia Rodriguez	
Isabela Amezcua Arroyo	

Gracias a ellos se cumple el **Compartir Fraternal**



# Reconocimientos

Reconocidos en buenas prácticas de Servicio Social y Voluntariado por:

- La Red Regional Metropolitana de Servicio Social CRAM-ANUIES
- CEMEFI
- Organización en Fomento al Voluntariado
- Red Regional Metropolitana de Servicio Social de Universidades e Instituciones de Educación Superior

## Testimonio de Servicio Social

Mi experiencia en CCSF fue muy especial, me ayudó a reflexionar y a abrir mis ojos ante una comunidad llena de amor y ganas de aprender.

Recuerdo el primer día que llegué, creí que iba a ser muy difícil, sobre todo adaptarme y retener la atención de los alumnos. Sí fue un reto, pero no como lo imaginaba. Tomé clases del semestre por terminar, como “jugando y aprendiendo”, una clase que busca que los niños aprendan a través del juego. Ese grupo era lo mejor de mi día. Otra clase fue “gimnasia cerebral”, donde conocí a un grupo de mujeres que ya tenían tiempo en CCSF y habían construido una gran comunidad de la cual me hicieron parte.

Al principio, no fue fácil. Para llegar de mi casa a CCSF y luego a la universidad, debía tomar varios camiones. Sin embargo, cuando me asignaron las clases de las cuales sería responsable, todo cambió por completo. Comenzaría a enseñar temas que me apasionaban. Estaba emocionado por compartir mi conocimiento. Programación, computación, INEA, ciencia divertida e inglés fueron las clases que di. Todas las disfruté mucho, siempre enseñando y aprendiendo de las personas y sobre su vida. La gente abre su corazón y te comparte un cachito de ellas.

Me llevo en el corazón a mis alumnos de INEA, un grupo de jóvenes interesados en continuar con sus estudios. Se notaba por su participación en clase, investigaban por su cuenta y siempre sacaban sus dudas. Muchos de estos alumnos presentaron examen y les fue muy bien. Me enorgullece saber que contribuí un poco a ese logro.

Todos los miembros del equipo de CCSF siempre fueron muy amables y atentos conmigo. Mi último día recibí agradecimientos, abrazos y notas de parte de todos por apoyarlos durante el semestre. Si alguien tiene la oportunidad de participar como voluntario, se lo recomiendo ampliamente. Estarán en un ambiente increíble rodeado de gente con un gran corazón. Sin duda, esta fue una experiencia que agradezco haber vivido y que jamás olvidaré.

En CCSF aprendí que no importa qué tan difícil sea llegar, vale toda la pena del mundo el esfuerzo por estar ahí, por el apoyo que puedes brindar y por lo mucho que puedes aprender. En resumen, sería algo como:

**Subir una montaña es difícil y cansado, pero una vez que llegas a la cima sabrás que todo habrá valido la pena por la hermosa vista.**

**Jorge García**  
Prestador de  
Servicio Social



# Modelo de intervención

## Promovemos la salud emocional de las personas

- Terapias psicológicas
- Herramientas para enfrentar la vida de manera positiva
- Talleres y clases de manejo de emociones

## Desarrollamos habilidades académicas y laborales

- Clases de regularización
- Clases de inglés
- Robótica
- Círculo de lectura



## Mejoramos la salud de la población

- Clases deportivas
- Consultas médicas
- Consultas de nutrición

## Creamos un espacio seguro

- Actividades recreativas
- Arte
- Valores
- Orquesta CCSF



Reducción de las desigualdades

10



\*\*\* Objetivos de Desarrollo Sostenible de las Naciones Unidas: CCSF orgullosamente contribuye para alcanzar estos objetivos.



# Indicadores generales



9,871

Personas atendidas

193

Oferta de servicios

10,272

Servicios brindados

123,361

Intervenciones  
(cada vez que una persona tomó un servicio)



1,407

Voluntarios y prestadores de servicio social

32,1025

Horas de voluntariado y SS



130

Aliados

147

Donantes



# Salud



En el área de Salud nos enfocamos en mantener a nuestra comunidad saludable. Detectamos los posibles problemas de salud, brindamos campañas de prevención y consultas médicas y nutricionales. Complementamos esto con actividades deportivas para que todos se sientan sanos y fuertes.

**¡Nuestro objetivo es que todos y todas vivan vidas saludables!**

Personas atendidas	<b>5,832</b>
Oferta de servicios	<b>34</b>
Servicios brindados	<b>2,456</b>
Intervenciones	<b>22,083</b>
Consultas de nutrición	<b>177</b>
Consultas médicas	<b>1,560</b>



## Logros de área:

- ◆ Tuvimos campañas de salud de mastografías, oftalmología, uroanálisis, ajuste de dosis de medicamentos, buenos hábitos alimenticios y ejercicio y el taller de toma de signo vitales.
- ◆ El equipo de Futbol señoras quedó en segundo lugar en el Torneo Corporativo 2023 de la Universidad Ibero.

Aquí puedo venir en la mañana o en la tarde, y siempre hay un doctor pa recibirnos. Me dan toda la atención y me revisan muy bien, me dan la medicina o me ayudan a conseguirla.



**Pablo Alejandro Rosales Guzman.**



## ACTIVIDADES

Abdomen Entrenamiento funcional Ejercicios  
 Estiramientos Cocina peques Deportes peques  
 Basquetbol Defensa mujeres Ritmos latinos  
 Acondicionamiento físico Activación física Cachibol  
 Cuidado de los alimentos Pequeños doctores  
 Voleibol Cuidados para el adulto mayor Motricidad  
 Vida saludable Primeros auxilios peques  
 Cocina adultos Primeros auxilios adultos Futbol  
 Repostería Defensa personal Pilates Taekwondo  
 Deportes de combate Zumba Baile Ballet

En CCSF ofrecemos una educación de calidad en un ambiente flexible no escolarizado y escolarizado. Apoyamos al desarrollo de capacidades y competencias. Brindamos el acompañamiento académico para que nuestros alumnos se sientan motivados y completen sus estudios.

# Educación

**¡Estamos aquí para ayudar a nuestra Comunidad a alcanzar sus metas educativas con éxito!**



Personas atendidas	8,809
Oferta de servicios	51
Servicios brindados	2,052
Intervenciones	27,287
Becarios	57
Graduados de INEA	4

## Logros de área:

- Logramos dos generaciones de prepa en Jalalpa y por primera vez una en San Mateo.
- Ya contamos con un huerto en cada sede, logrando una Comunidad mas sustentable.

## ACTIVIDADES

**Matemáticas** Ciencia Divertida Huertos en acción  
 Programación web **Lecto-escritura** Circulo de lectura  
**Computación** Introducción a la lengua y cultura  
 Robotica avanzada **Educación Financiera** Jóvenes con rumbo  
**Ciencias Exactas** Introducción a la programación **Inglés**  
 Tecnicas de estudio **Circulo de INEA** Asesorias academicas  
**Visitando museos** Office **Educación inicial** Historia  
 Prepa abierta extra edad **Apoyo a tareas** Robotica básica  
**Finanzas** **Jugando y aprendiendo** **Empleabilidad**  
**Habilidades para el aprendizaje** Sustentabilidad **Google apps**  
**Dilo en lenguaje de señas** **Alemán** Hilo de letras  
 Seguridad digital **Escribir como lectores** Tutorias **Excel** **Náhuatl**  
**Gráficos y dibujos por computadora** Programación **Francés**  
 Regularizacion Prepa INEA **Estimulación temprana**  
**Regularizacion Secundaria** **Excel y publisher**

Al principiô cuando Evan llegó, era muy tímido, en la clase de estimulación temprana hemos trabajado el lenguaje y el desarrollo sensorial y motriz. Ha desarrollado las habilidades para convivir con otros niños.



Tania Piña,  
tía de Evan.



# Psicosocial



En el área de psicosocial nos dedicamos a cuidar la salud emocional de las personas brindándoles las herramientas necesarias para enfrentar la vida de manera positiva. Ofrecemos clases, talleres y terapias psicológicas tanto para individuos como para familias.

Estamos aquí para brindar las herramientas necesarias para que nuestros usuarios se sientan bien con ellos mismos y con los demás.

**¡Juntos podemos trabajar en promover una correcta salud mental!**

Personas atendidas **3,297**

Oferta de servicios **34**

Servicios brindados **930**

Intervenciones **6,198**

Consultas psicológicas **700**



## Logros de área:

- ♦ Aumentó el número de psicólogas voluntarias y de servicio social de 7 a 13, reduciendo el tiempo de espera para atender la necesidad de la comunidad.
- ♦ Ya contamos con un equipo para brindar apoyo psicológico en línea desde la privacidad de nuestros cubículos en CCSF.

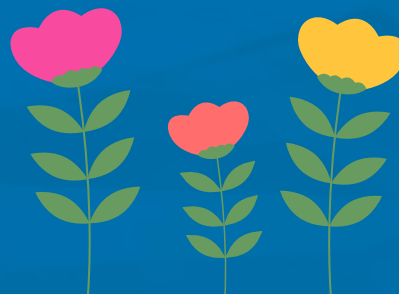
Yo regresé a CCSF buscando el apoyo educativo para mi nieto y para yo aprender a guiarlo en formas de vida que yo creo que son convenientes. Creo que con su ayuda vamos los dos saliendo adelante.

**Alejandro Hernández.**



## ACTIVIDADES

**Acompañamiento niños** Mis pequeñas emociones  
**Taller de padres** **Enfrentando adversidades**  
**Floreciendo Cuidadores** Me perdono, te perdono  
**Prácticas de evaluación** Cámbiate el chip **Charla: ansiedad, culpa y de presión**  
**Autoestima** Taller de autoestima **Taller de jóvenes**  
**Taller der duelo** Desarrollo infantil **Psicología comunitaria**  
**Taller de resiliencia** **Acompañamiento adultos**  
 El misterio de las emociones **Niños felices** Conociéndome  
**Conectando conmigo** Sesiones en familia  
**Mis emojis** **Aprendiendo a ser feliz** Notas de empatía  
**Estimulación temprana** **Conectados sin dramas:**  
**Explorando mi salud mental** **La pareja que quiero**  
**Manejo de emociones** **Empoderamiento** Peques felices  
**Vida y duelo**





En CCSF creamos un lugar seguro donde las personas pueden participar en actividades constructivas. Ofrecemos clases y talleres que fomentan el crecimiento artístico y espiritual en un ambiente lleno de energía positiva. Nuestros usuarios tienen la oportunidad de descubrir y desarrollar habilidades, y promovemos valores que nos ayudan a construir una comunidad más fuerte y unida.

# Desarrollo y Orquesta

**¡Únete a nosotros para vivir una experiencia enriquecedora!**



Personas atendidas	<b>9,059</b>
Oferta de servicios	<b>74</b>
Servicios brindados	<b>1,616</b>
Intervenciones	<b>30,506</b>
Usuarios de orquesta	<b>814</b>
Recitales y ensambles	<b>8</b>

## Logros de área:

- Se integraron a la orquesta los papás de dos usuarios, haciendo de la música una pasión familiar.
- Una alumna de la clase de Belleza emprendió su propio negocio, logrando llevar a la vida profesional los aprendizajes de CCSF.

## ACTIVIDADES

Pequeños artistas Contrabajo Foto Chelo Tuba  
 Arte Taller de belleza Dibujo y pintura Saxofón Cine  
 Taller de teatro Pintura y dibujo Bordado Solfeo  
 Ajedrez Gimansia cerebral Chaquiras Oración y vida  
 Percusiones Cuentos con valores Modelado y escultura  
 Juegos colaborativos Belleza Tuba Clarinete  
 Viola Escritura creativa Trombón Club de lectura  
 Juegos de mesa La aventura de escribir Cine  
 Fagot Tejido en telar Flauta Jesús de Nazaret Oboe  
 Música y expresión corporal Dibujo Tompreta  
 Ensamble Orquesta Manualidades Corte y confección  
 Percusiones Cuenta cuentos Teclado Biblia  
 Laboratorio de escritura Violín

El ser usuaria me ha dado la oportunidad de aprender. Y el convertirme en voluntaria me ha ayudado a mejorar mis salud y encontrar una dirección. Me hace feliz el saber que puedo ser útil y donar un poco de mi tiempo a mi comunidad.



**Patricia Gutiérrez.**



# Consejo Directivo

## Consejo directivo

Carolina Suarez Fernández **PRESIDENTE**  
 María Suárez Fernández **VICEPRESIDENTE**  
 Vanessa Canalé Segovia **SECRETARIA**  
 Juan José Basagoiti Caicoya **TESORERO**  
 Marta Esteve Recolons **VOCAL**

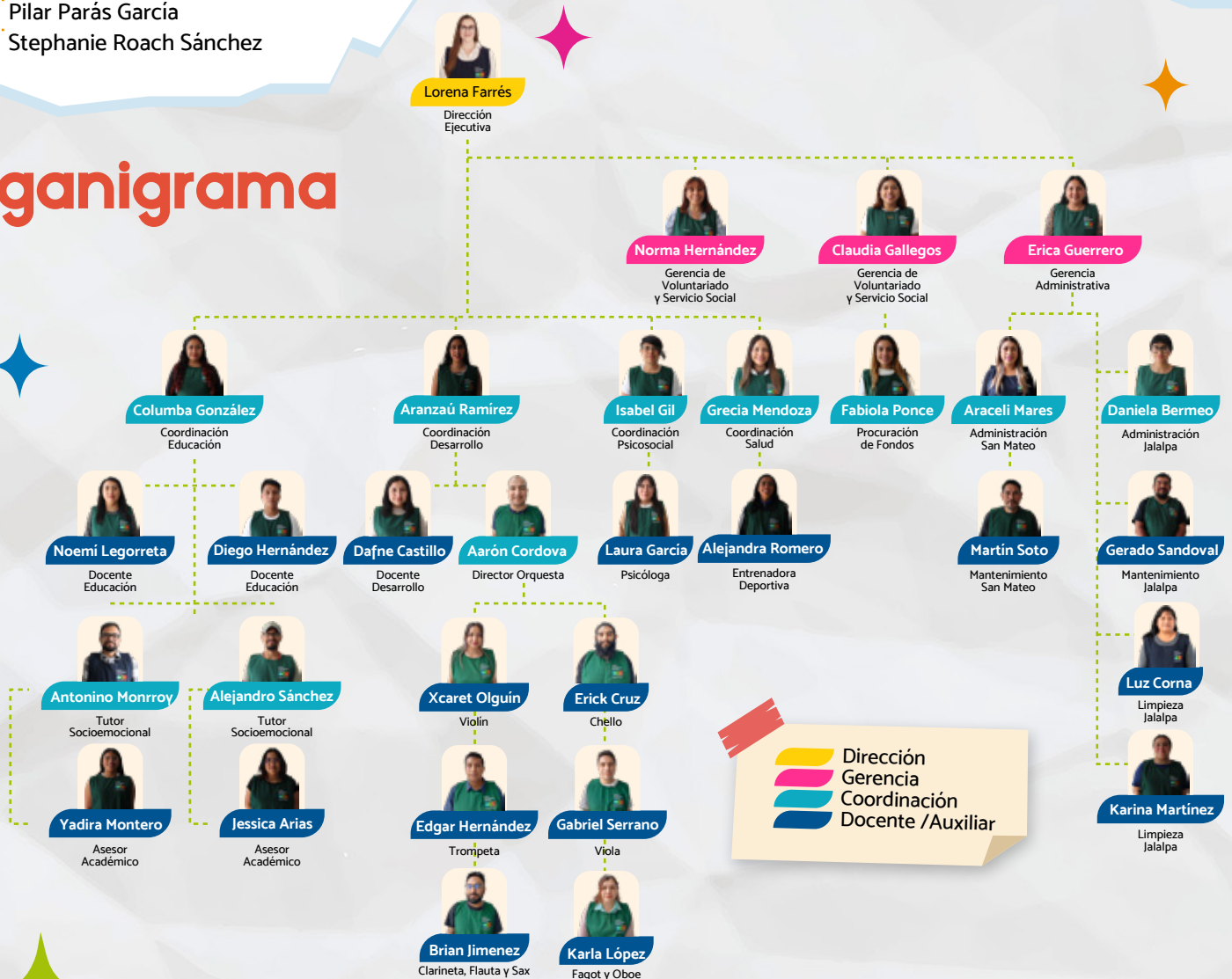
## Consejeros honorarios

Alicia Bachmann de Alvarado  
 Carlota de Leschevin de Prévoisin  
 Consuelo Morales Viesca  
 Elia Adriana Elizondo Grimaldo  
 Enrique Juan Azcárraga Andrade  
 José Eduardo Nicolás Esteve Recolóns  
 María de Lourdes Mier y Terán de Vargas  
 María Fernanda Portilla Balmori  
 Mónica González Beckmann  
 Padre Bernardo Diego Eugenio Cortina Campero  
 Padre Francisco Alberto Cantú Quintanilla  
 Padre Gustavo Elizondo  
 Ramón José Alberto Salas Cacho  
 Rubén Illoldi García Cerda

## Consejo

Almudena García de Vinuesa Boville  
 Ernesto Bolio Barajas  
 Fernanda Cuen Madero  
 Iñigo Arrechea García de Vinuesa  
 Jessica Núñez Bachmann  
 José de Jesús Chavez Hernández  
 José Visoso Lomelin  
 Juan Pablo Ballesteros Gutiérrez  
 María Luisa del Pilar Lozano Molina  
 Padre Armando Ruiz Castellanos  
 Pilar Parás García  
 Stephanie Roach Sánchez

# Organigrama



# Resultados Financieros



Contamos con la Acreditación en Institucionalidad y Transparencia de CEMEFI

\*Para solicitar nuestros estados financieros auditados puedes escribir a: [donantes@ccsf.org.mx](mailto:donantes@ccsf.org.mx)

## Día de las buenas acciones

En 2023 nos sumamos por primera vez al movimiento internacional del **Día de las Buenas Acciones**.

El **16 de abril de 2023** en alianza con el Parque La Mexicana y diferentes organizaciones, llevamos a cabo una **Feria de Voluntariado** para invitar a los vecinos de Santa Fe a sumarse.

Disfrutamos de un concierto por parte del **Grupo IVVI** de la **Escuela de Bellas Artes** de la UP y de la **Orquesta CCSF**.



# ¿Cómo te puedes sumar?



## Donativos económicos

Puedes realizar una transferencia a la siguiente cuenta o contactarnos al correo

**donantes@ccsf.org.mx**


BBVA  
Centro Comunitario  
Santa Fe A.C.  
Cuenta: 0150478105  
Clabe:  
012180001504781059

PAYPAL:



## Donativos en especie

Puedes llevar donativos en especie como ropa, medicamentos, artículos escolares y de higiene personal a:

 Av. Gustavo Díaz Ordaz s/n,  
Jalalpa el Grande, Álvaro  
Obregón, 01377, CDMX  
lunes a viernes de 9 a.m. a 4 p.m.  
y sábados de 9 a.m. a 12 p.m.



## Voluntariados

Puedes sumar tu tiempo y talento a nuestro equipo, ponte en contacto con la Coordinación de Voluntariado a:

**voluntariado@ccsf.org.mx**

Más información: **donantes@ccsf.org.mx**

**¿Conoces a alguien que requiera los servicios de CCSF?**

Comparte esta información con aquellas personas que crees que les gustaría ser parte de las actividades de CCSF y genera un cambio en sus vidas.

Teléfono de atención a usuarios:

**55 25 91 71 49**

**ccsf** Centro Comunitario Santa Fe

